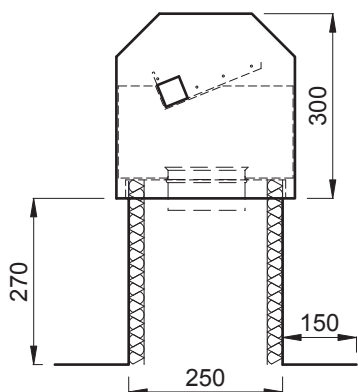


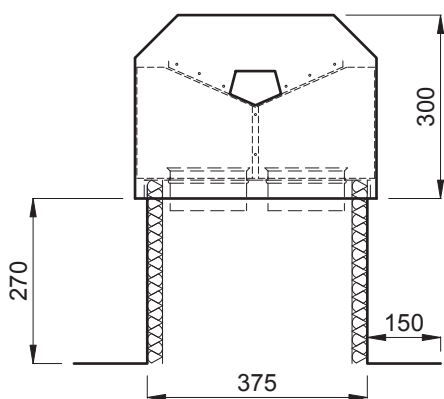
Dachhauben

Dachhaube für Mehrzweckentlüftungen bestehend aus drei Komponenten:

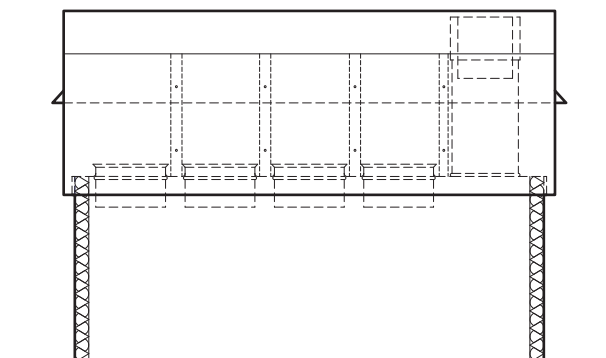
- Dachsockel mit Auflagerand, innen 1" isoliert.
- Zwischenblech mit Einzelstützen.
- Regenhaube für Vertikalausblas mit allseitig abgeschirmten Abluftrohren.



| Anzahl Stützen | Sockelmasse Breite x Länge |
|----------------|-------------------------------|
| 1 | 250 x 250 mm |
| 2 | 250 x 360 mm |
| 3 | 250 x 520 mm |
| 4 | 250 x 680 mm |
| 5 | 250 x 840 mm |
| 6 | 250 x 1000 mm |
| 7 | 250 x 1160 mm |
| 8 | 250 x 1320 mm |

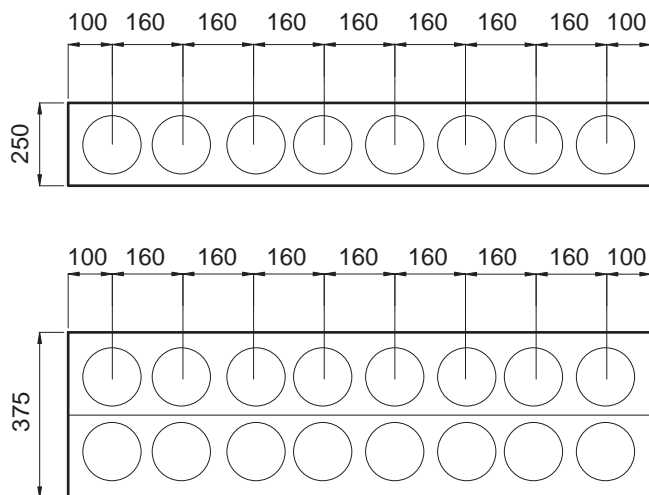


| Anzahl Stützen pro Reihe | Sockelmasse Breite x Länge |
|-----------------------------|-------------------------------|
| 2+2 | 375 x 375 mm |
| 3+3 | 375 x 520 mm |
| 4+4 | 375 x 680 mm |
| 5+5 | 375 x 840 mm |
| 6+6 | 375 x 1000 mm |
| 7+7 | 375 x 1160 mm |
| 8+8 | 375 x 1320 mm |



Dachhauben

Normvermassung

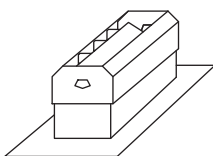


Sollten paarweise 150 mm oder grössere Lüftungsstutzen zum Einsatz kommen, verändert sich das Anfangs- sowie Achsmass.

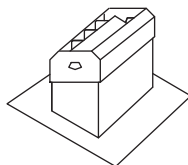
Es ist möglich verschiedene Grössen der Stutzen einzusetzen.

Varianten:

Typ HF
für Flachdach



Typ HQ
für Steildach
parallel zum First



Typ HL
für Steildach
90° zum First

